

Kostenlose neue breastcare App:

Brüste checken kann Leben retten – das gilt auch für Frauen aus anderen Kulturkreisen und mit anderer Muttersprache.

Umfassende Informationen zum Thema Brustkrebs und Früherkennung für deutschsprachige Frauen genauso wie für Frauen mit Migrationshintergrund.

Die App wird zunächst in den folgenden Sprachen verfügbar sein:

- deutsch
- englisch
- französisch
- spanisch

in Arbeit sind bereits:

- türkisch
- Hocharabisch
- Farsi

Weitere Sprachen folgen.

www.breastcare.app

Fotos: Susanne Werding



Die Aufbereitung der Inhalte und die optische Umsetzung sind in enger Abstimmung mit Frauen aus den Zielgruppen erstellt worden. Zum Teil besteht ein besonderer Informationsbedarf, bspw. hinsichtlich der Leistungen der gesetzlichen Krankenkassen in Deutschland für Flüchtlinge.



Vorsorge & Fakten



Brustkrebs gehört weltweit zu den häufigsten Krebserkrankungen - mehr als 1 Million Frauen erkranken jährlich daran. Jede achte Frau in Deutschland erkrankt im Laufe ihres Lebens an Brustkrebs. Das sind hier rund 70.000 Neuerkrankungen pro Jahr. Nahezu JEDER von uns ist in seinem Umfeld mit der Krankheit konfrontiert. Auch Frauen unter 50 Jahren können an Brustkrebs erkranken. Jede von uns kann betroffen sein, doch was viele nicht wissen: 82 Prozent überleben (bezogen auf 10 Jahre). In den meisten Fällen ist die Heilung durch die frühzeitige Erkennung der Krankheit möglich. Ärzte empfehlen bereits ab einem



Selbstabtastung

Je besser du deine Brust kennst, desto besser bemerkst du Veränderungen!



Konkrete Tipps zum Selbstabtasten und was beachtet werden muss, falls etwas Auffälliges ertastet oder bemerkt wird.

Zyklus kalender mit Erinnerungsfunktion:
Es erfolgt eine Push-Benachrichtigung zum optimalen Zeitpunkt des Ab tastens (entsprechend der eigenen Monatsblutung).

< Zyklus kalender

Trage hier den Start deines Zyklus ein und werde zum optimalen Zeitpunkt an die Selbstabtastung erinnert.

< Januar 2021 >

MONAT **ÜBERSICHT** **HEUTE**

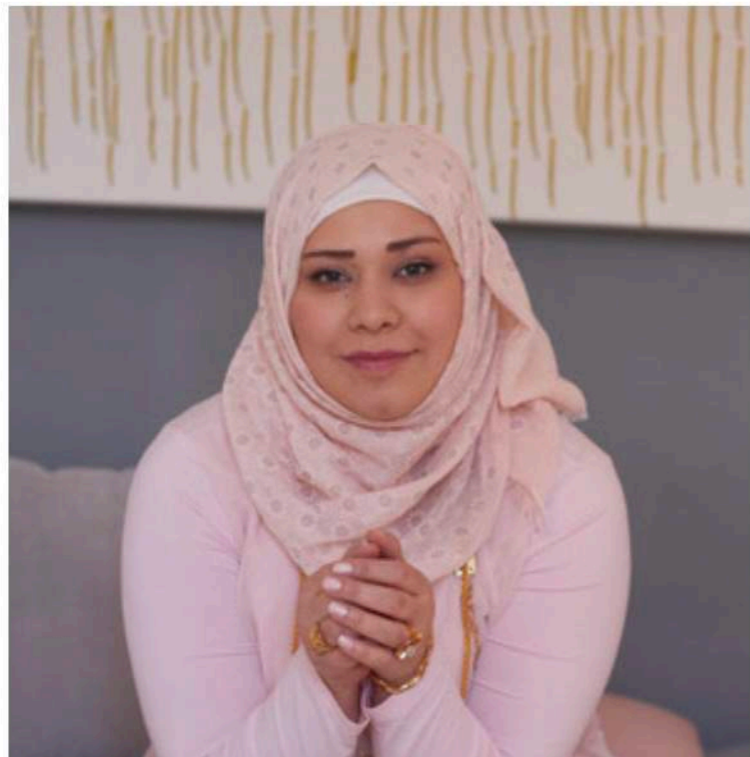
| Mo 11 | Di 12 | Mi 13 | Do 14 | Fr 15 | Sa 16 | So 17 |
|----------|---------------------------|----------|----------|----------|----------|----------|
| | | | | | | |
| 18 | 19 • 20... Zy... | 20 | 21 | 22 | 23 | 24 |
| 25 | 26 • 20... Se... | 27 | 28 | 29 | 30 | 31 |



Frauen für Frauen

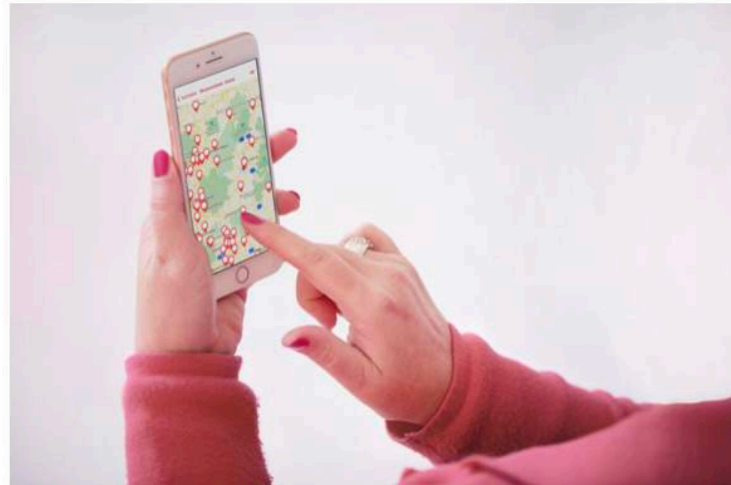
Unsere **Frauen** erzählen ihre eigene Geschichte und machen darauf aufmerksam, wie wichtig es ist, die Brust regelmäßig abzutasten. Hier stellen wir dir Frauen vor, die bereits von Brustkrebs betroffen waren. Sie geben Anregungen, machen Mut und fordern dazu auf, das Leben mit seinen unzähligen schönen Augenblicken so gut es geht wahrzunehmen.

Hala



Betroffene Frauen erzählen ihre Geschichte und machen auf die Wichtigkeit der Brustkrebs-Früherkennung aufmerksam.

< Kontakte & Fachstellen



Brustzentren - Karte



Brustzentren - Liste



Hilfe finden - Linkseite



Wenn eine weiterführende Behandlung erfolgen soll, geben wir geprüfte Kontaktstellen an die Hand. Die Benutzerin wählt ihren Wohnort aus und erhält Informationen über zertifizierte Brustzentren in ihrer Nähe - über eine Kartenansicht oder als Liste.

Außerdem bieten wir auf einer Linkseite den direkten Zugriff zu verschiedenen Organisationen in Deutschland, die bei bestimmten Fragestellungen rund um die Krankheit Brustkrebs oder vor dem Hintergrund einer besonderen Migrationssituation weiterhelfen können.

Wertvolle Tipps und Informationen zu den Themenbereichen Bewegung und Ernährung, die beide eine große Rolle u.a. in der gesundheitlichen Vorsorge spielen.

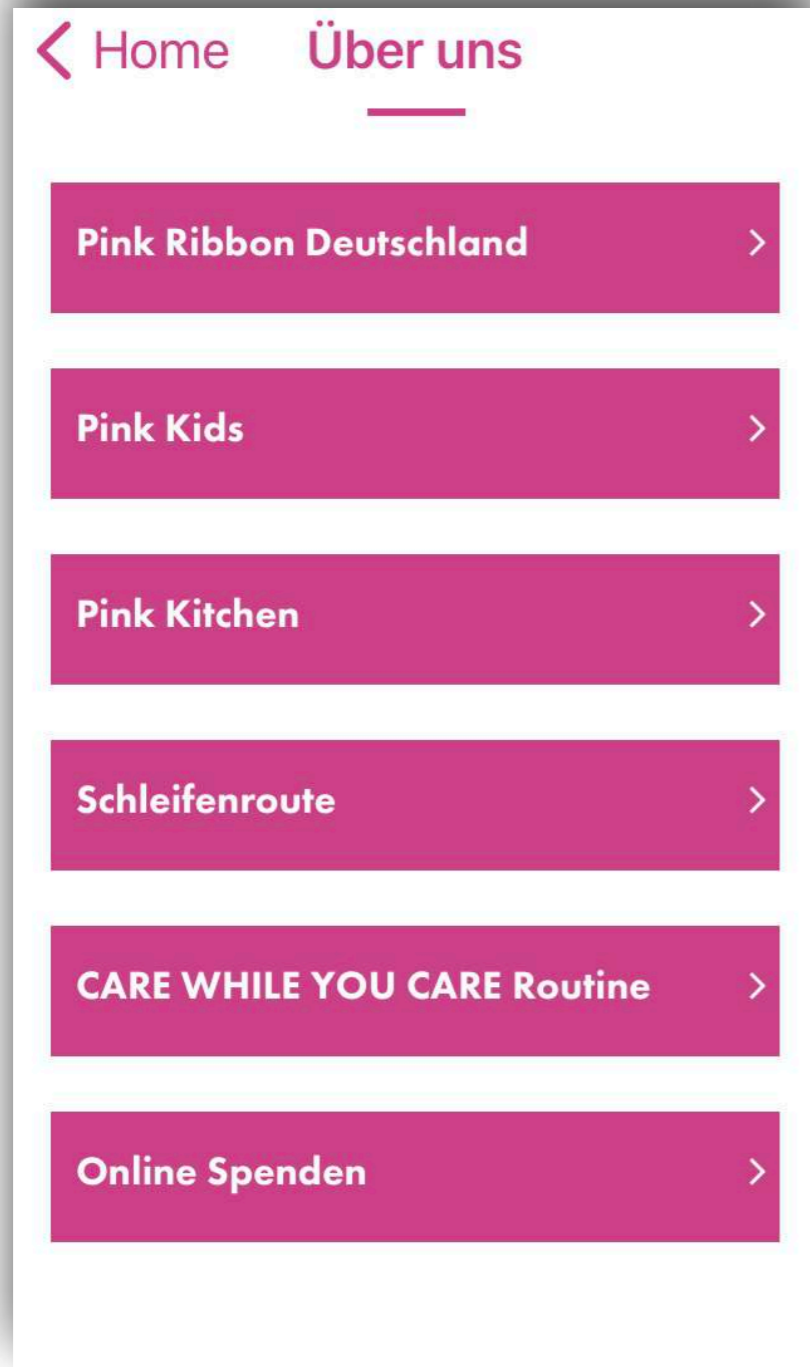
< Bewegung & Ernährung

Außerdem spielen die Energiebilanz und das Körpergewicht eine große Rolle. Bewegung ist also auch ein wichtiger Faktor, der Einfluss nehmen kann. Bestätigt wird außerdem zunehmend, dass der Konsum von Alkohol und Tabakwaren das Krebsrisiko erhöht. Mehr zu diesen Punkten und weitergehende Informationen zu Einflussfaktoren auf das Krebsrisiko findest du auf www.krebsinformationsdienst.de, © 2018 Krebsinformationsdienst, Deutsches Krebsforschungszentrum.



Pink Ribbon Deutschland setzt aufgrund dieser Erkenntnisse vor allem auf Kampagnen, die mit regelmäßiger Bewegung, guter Ernährung und

Weiterführende Initiativen von Pink Ribbon Deutschland und wichtige Informationen, auch für die Menschen im Umfeld einer betroffenen Frau .



Einzigartige Kommunikationskampagne, entwickelt von der Agentur Wefra Life:

„Brustkrebs betrifft uns alle“





www.pinkribbon-deutschland.de

Meme kanseri hepimizi etkiler



Brustkrebs betrifft uns alle
 اعيام جان مدهي ي دشل ان اطرس
 Breast cancer affects all of us
 Le cancer du sein nous affecte tous
 El cancer de mama nos afecta a todos
 دهدي مرازقري ي شانتت جتار ادمهون اتس پن اطرس

breastcare.app
 DEUTSCHLANDS MEHRSPRACHIGE APP FÜR MEHR BRUSTKREBS-FRÜHERKENNUNG



GET IT ON Google Play | GET IT ON App Store



www.pinkribbon-deutschland.de

Brustkrebs betrifft uns alle



Brustkrebs betrifft uns alle
 اعيام جان مدهي ي دشل ان اطرس
 Breast cancer affects all of us
 Meme kanseri hepimizi etkiler
 Le cancer du sein nous affecte tous
 El cancer de mama nos afecta a todos
 دهدي مرازقري ي شانتت جتار ادمهون اتس پن اطرس

breastcare.app
 DEUTSCHLANDS MEHRSPRACHIGE APP FÜR MEHR BRUSTKREBS-FRÜHERKENNUNG



GET IT ON Google Play | GET IT ON App Store



www.pinkribbon-deutschland.de

يعي دشل ان اطرس اعيام جان مدهي



Brustkrebs betrifft uns alle
 Breast cancer affects all of us
 Meme kanseri hepimizi etkiler
 Le cancer du sein nous affecte tous
 El cancer de mama nos afecta a todos
 دهدي مرازقري ي شانتت جتار ادمهون اتس پن اطرس

breastcare.app
 DEUTSCHLANDS MEHRSPRACHIGE APP FÜR MEHR BRUSTKREBS-FRÜHERKENNUNG



GET IT ON Google Play | GET IT ON App Store